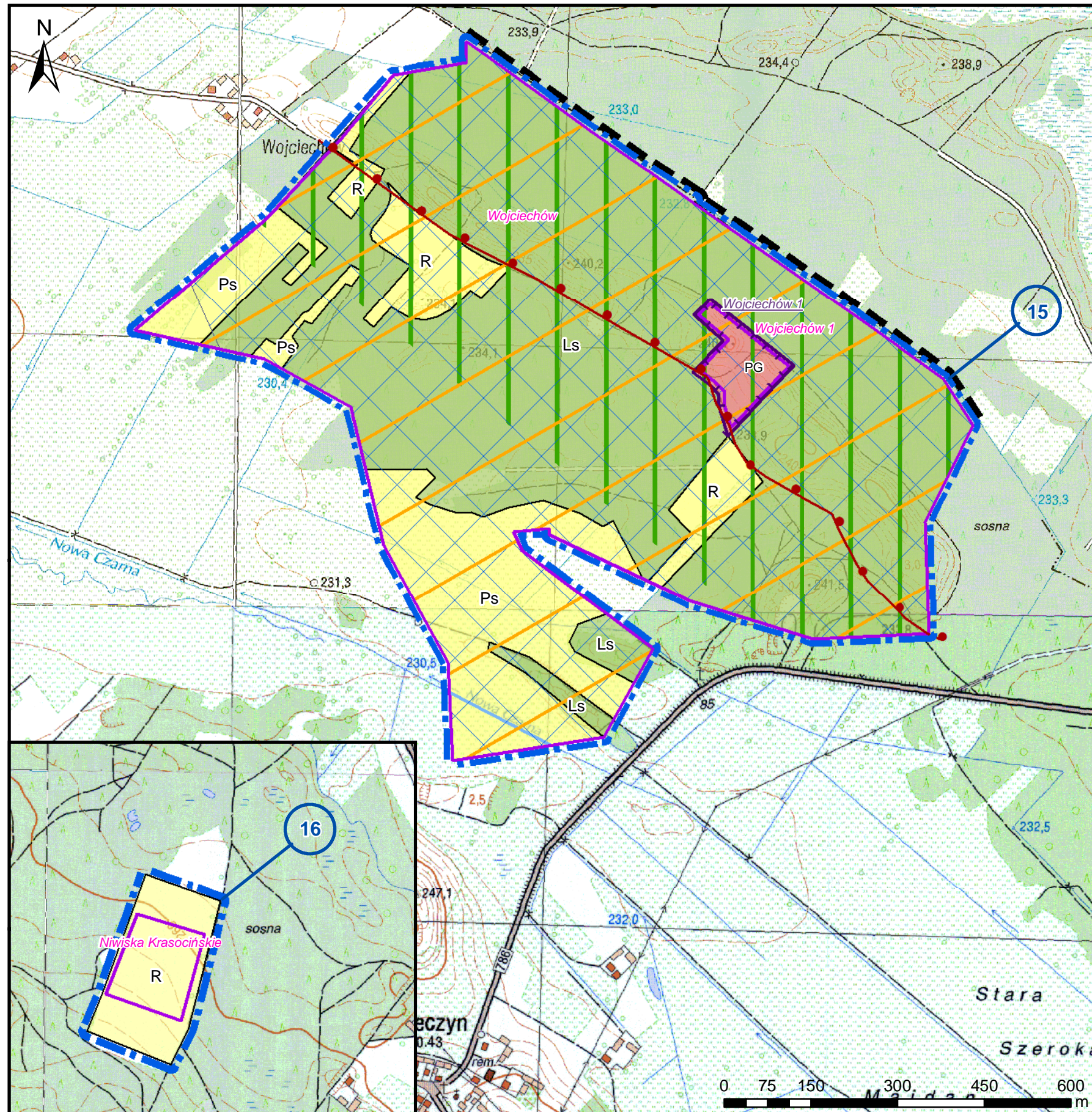


# PROGNOZA ODDZIAŁYWANIA NA ŚRODOWISKO USTALEŃ ZMIANY NR 8 STUDIUM UWARUNKOWAŃ I KIERUNKÓW ZAGOSPODAROWANIA PRZESTRZENNEGO GMINY KRASOCIN



## LEGENDA

--- GRANICA OPRACOWANIA VIII ZMIANY STUDIUM

--- GRANICA GMINY

15 OZNACZENIE NUMERU OBSZARU OBJĘTEGO ZMIANĄ STUDIUM

### PRZEZNACZENIA TERENÓW

PG TERENY EKSPLOATACJI POWIERZCHNIOWEJ

R TERENY ROLNICZE

Ps TERENY ŁĄK I PASTWISK

Ls LASY

### OCHRONA ŚRODOWISKA PRZYRODNICZEGO

● SPECJALNE OBSZARY OCHRONY SIEDLISK NATURA 2000

— KONECKO-ŁOPUSZNIŃSKI OBSZAR CHRONIONEGO KRAJOBRAZU

— KORYTARZ EKOLOGICZNY

— TEREN WÓD POWIERZCHNIOWYCH

— ZASIĘG ZBIORNIKA GZWP NR 416

### EKSPLOATACJA SUROWCÓW

— GRANICA ZASIĘGU UDOKUMENTOWANEGO ZŁOŻA

— TEREN I OBSZAR GÓRNICZY

### KLASYFIKACJA TERENÓW POD KĄTEM POTENCJALNYCH ZAGROZEŃ STANU ŚRODOWISKA

A - TERENY, DLA KTÓRYCH PROGNOZOWANY WPŁYW USTALEŃ ZMIANY STUDIUM BĘDZIE MIEĆ KORZYSTNE ODDZIAŁYWANIE NA ŚRODOWISKO

B - TERENY, DLA KTÓRYCH PROGNOZOWANY WPŁYW USTALEŃ ZMIANY STUDIUM BĘDZIE MIEĆ NIEZNACZNIE UCIAŹLIWE ODDZIAŁYWANIE NA ŚRODOWISKO

C - TERENY, DLA KTÓRYCH PROGNOZOWANY WPŁYW USTALEŃ ZMIANY STUDIUM BĘDZIE MIEĆ UCIAŹLIWE ODDZIAŁYWANIE NA ŚRODOWISKO

OZNACZENIE GRAFICZNE I TEKSTOWE	OZNACZENIE PRZEZNACZENIA	WPŁYW PROJEKTU ZMIANY STUDIUM NA ŚRODOWISKO	OCENA POTENCJALNEGO WPŁYWU
A	Ls	Tereny, na których prognozowany wpływ ustaleń zmiany studium będzie miał <b>korzystne oddziaływanie na środowisko</b> . Oddziaływanie na środowisko: – zachowanie bioróżnorodności na terenach leśnych; – korzystny wpływ na mikroklimat; – łagodzenie skutków negatywnych oddziaływań urbanizacji w postaci hałasu, emisji zanieczyszczeń do atmosfery, zmian bilansu wodnego; – zachowanie powierzchni biologicznie czynnych, siedlisk roślinnych i zwierzęcych; – zachowanie korytarzy ekologicznych; – zachowanie cennych przyrodniczo obszarów i obiektów chronionych (obszar Natura 2000).	Oddziaływanie zmiany studium na środowisko i krajobraz można ocenić w następujący sposób: – pod względem charakteru – jako bardzo korzystne, – pod względem intensywności przekształceń – jako nieistotne, – pod względem bezpośredniości oddziaływania – jako bezpośrednie i pośrednie, – pod względem okresu trwania oddziaływania – jako stałe i okresowe, – pod względem częstotliwości oddziaływania – jako długoterminowe, – pod względem zasięgu przestrzennego – jako lokalne i ponadlokalne, – pod względem trwałości oddziaływania – jako odwracalne.
B	R Ps	Tereny, na których prognozowany wpływ ustaleń zmiany studium będzie miał <b>nieznacznie uciążliwe oddziaływanie na środowisko</b> . Oddziaływanie na środowisko: – zachowanie powierzchni biologicznie czynnej; – ingerencja w naturalne kompleksy roślinne – zabiegi pielęgnacyjne; – zanieczyszczenia środowiska gruntowo-wodnego przez stosowanie nawozów sztucznych i środków ochrony roślin; – tworzenie właściwych warunków dla zapewnienia przewietrzania obszarów zurbanizowanych.	Oddziaływanie planu na środowisko i krajobraz można ocenić w następujący sposób: – pod względem charakteru – jako bez znaczenia, – pod względem intensywności przekształceń – jako nieznaczne, – pod względem bezpośredniości oddziaływania – jako bezpośrednie i pośrednie, – pod względem okresu trwania oddziaływania – jako długoterminowe, – pod względem częstotliwości oddziaływania – jako stałe i okresowe, – pod względem zasięgu przestrzennego – jako miejscowe, – pod względem trwałości oddziaływania – jako odwracalne i częściowo odwracalne.
C	PG	Tereny, na których prognozowany wpływ ustaleń zmiany studium będzie miał <b>uciążliwe oddziaływanie na środowisko</b> . Oddziaływanie na środowisko: – zmiany rzeźby terenu, wpływająca na krajobraz; – zanieczyszczenia środowiska gruntowo-wodnego substancjami ropopochodnymi w przypadku wystąpienia awarii; – wzrost emisji hałasu; – wzrost emisji pyłów i spalin do atmosfery; – zmniejszenie powierzchni żerowania i rozrodu zwierząt.	Oddziaływanie planu na środowisko i krajobraz można ocenić w następujący sposób: – pod względem charakteru – jako potencjalnie niekorzystne, – pod względem intensywności przekształceń – jako zauważalne, – pod względem bezpośredniości oddziaływania – jako bezpośrednie i pośrednie, – pod względem okresu trwania oddziaływania – jako długoterminowe, – pod względem częstotliwości oddziaływania – jako okresowe, – pod względem zasięgu przestrzennego – jako miejscowe, – pod względem trwałości oddziaływania – jako nieodwracalne i częściowo odwracalne.